

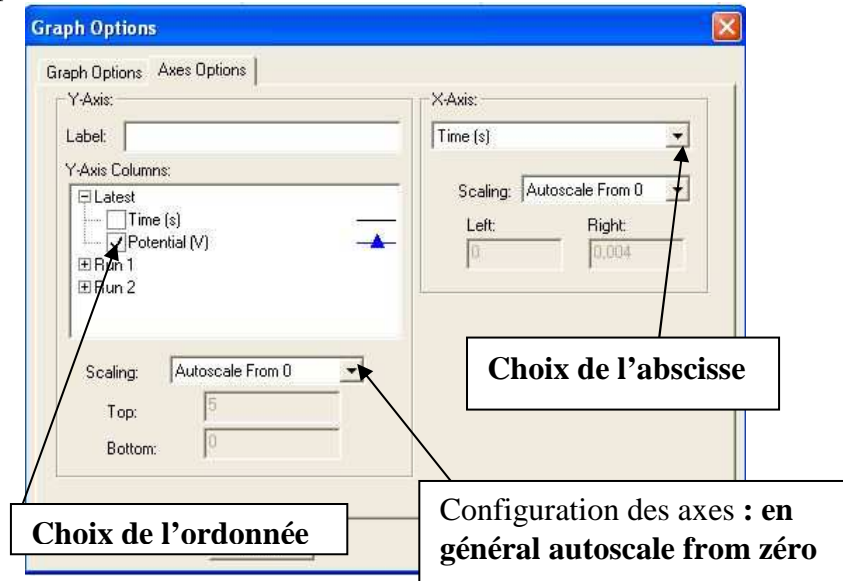
# Afficher ,configurer ,exploiter un graphe

## 1°)Afficher et configurer un graphe

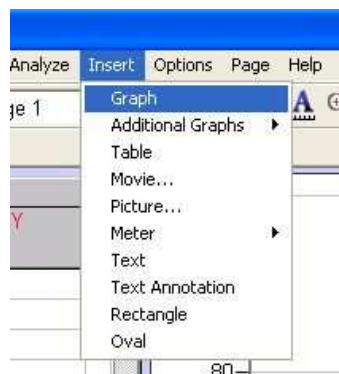
Si un graphe est déjà affiché sur l'écran : **double clic** sur ce graphe et une fenêtre de configuration apparaît :

Choix des variables représentées (**abscisses et ordonnées**) et configuration des échelles des axes

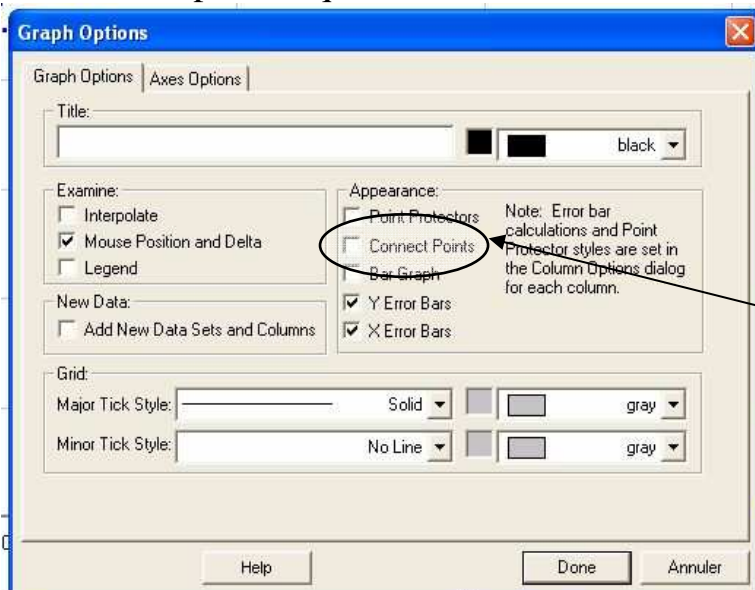
**NB** :Pour toute modification du graphe , double-clic sur le graphe et la fenêtre ci-contre apparaît



Ou si aucun graphe n'est déjà affiché sur l'écran utiliser **le menu insert**



pour mieux séparer acquisition et modélisation : **double clic** sur le graphe

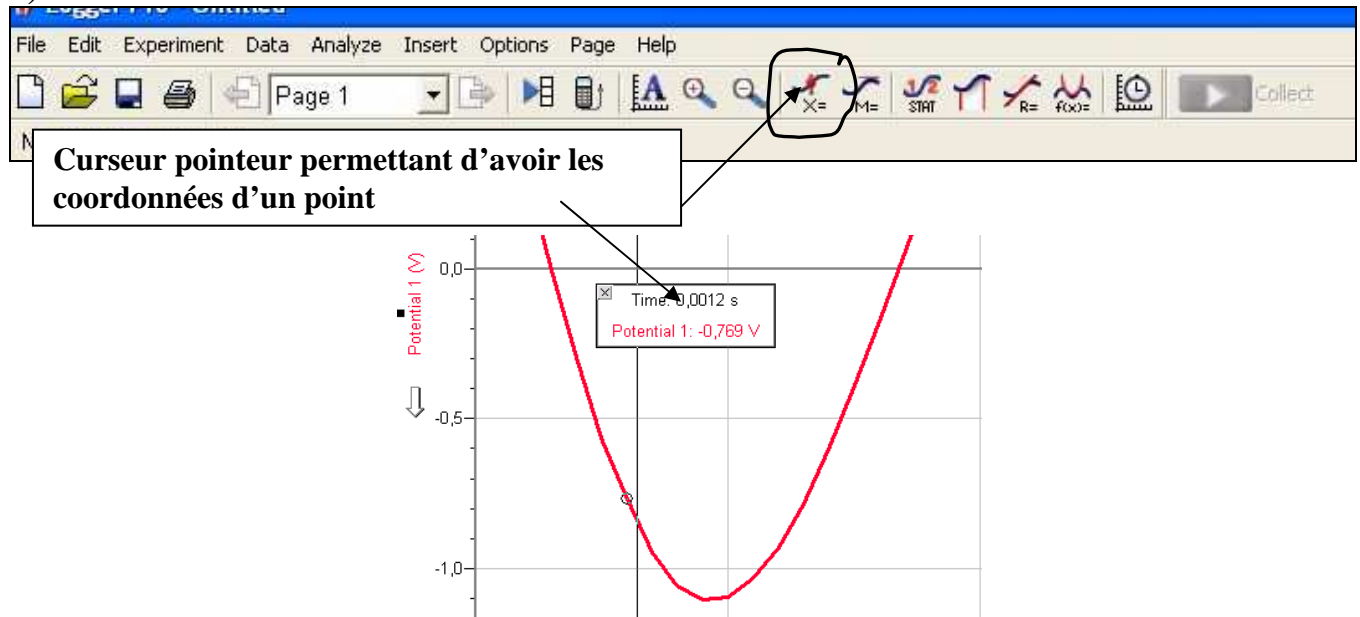


**Fenêtre Graph Options**

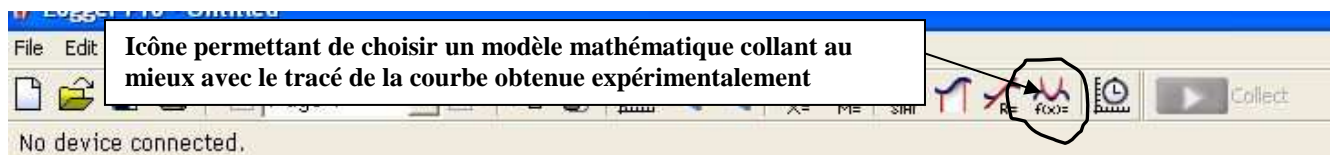
**déconnecter** les points pour modéliser (ou bien cocher «**point protectors** »)

## 2°) exploiter un graphe

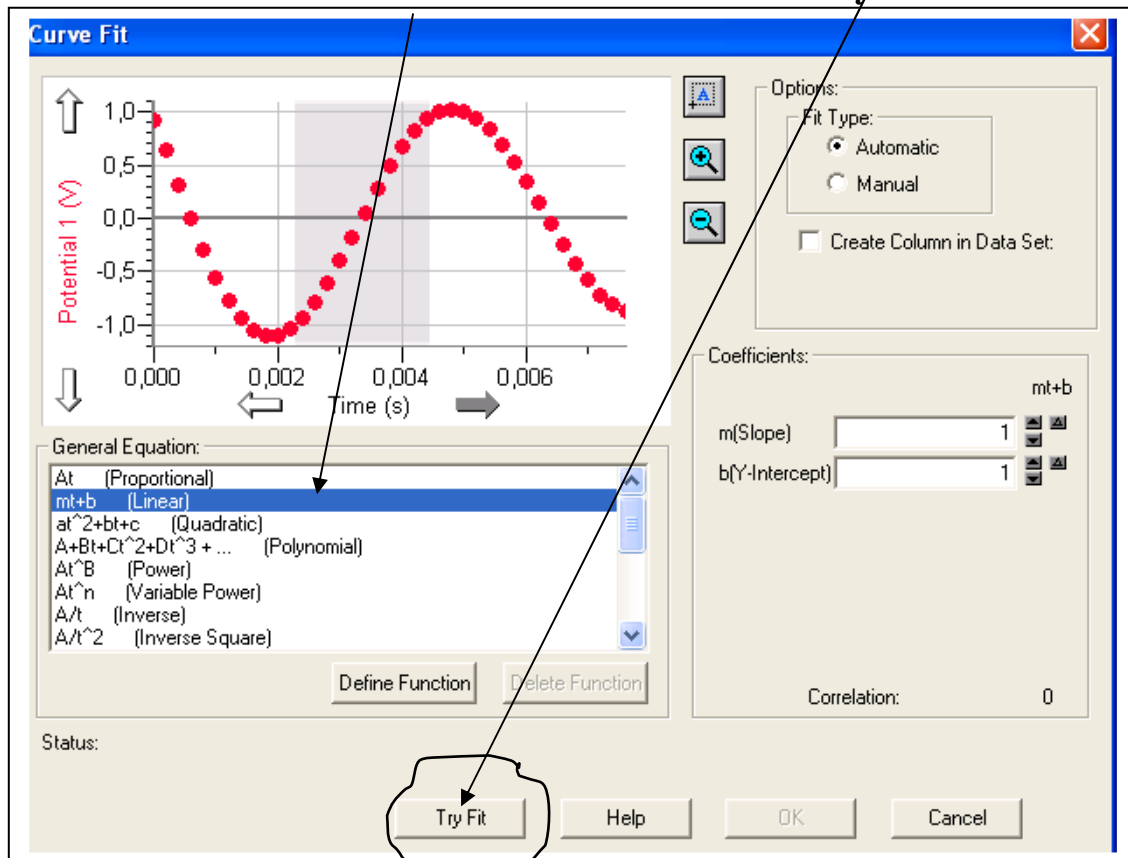
### a) Lire des coordonnées



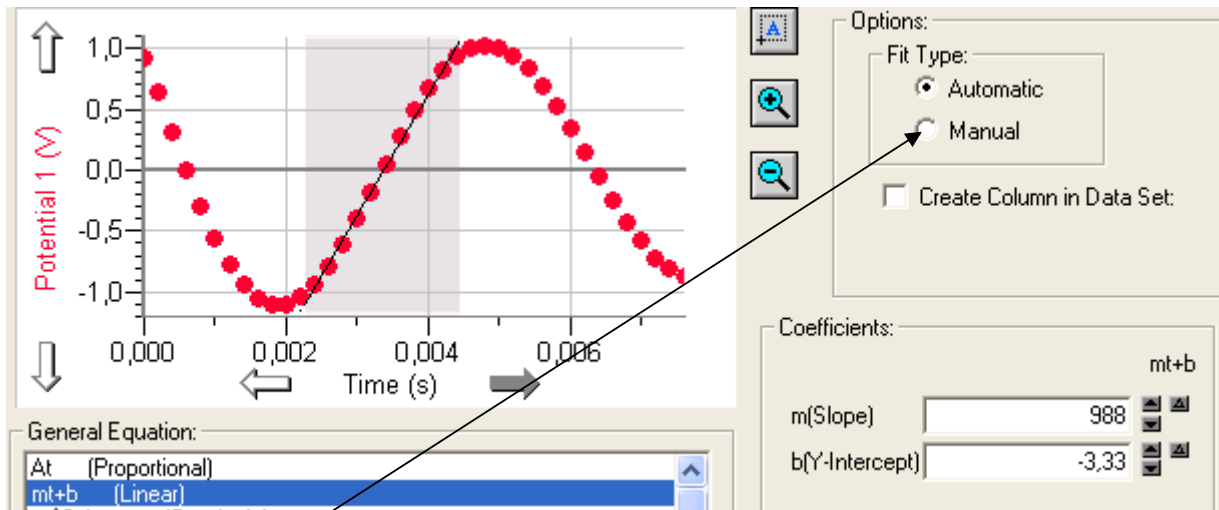
### b) Modéliser :



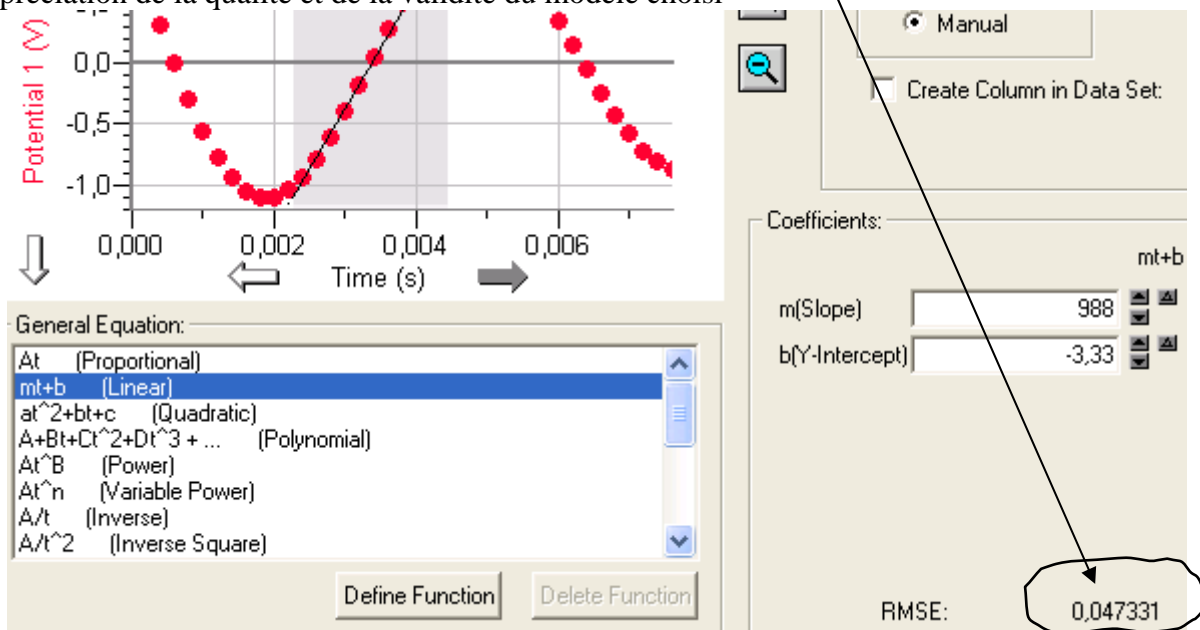
choisir le modèle et activer le bouton **Try Fit**



## Exemple d'une linéarisation d'une partie de courbe



Cocher le mode **Manual** pour faire apparaître un coefficient noté **RMSE** qui est un critère d'appréciation de la qualité et de la validité du modèle choisi



## Recherche manuelle d'un coefficient directeur de la tangente à une courbe , en un point :



Curseur tangente affichant la valeur de la pente de la tangente à une courbe en un point considéré