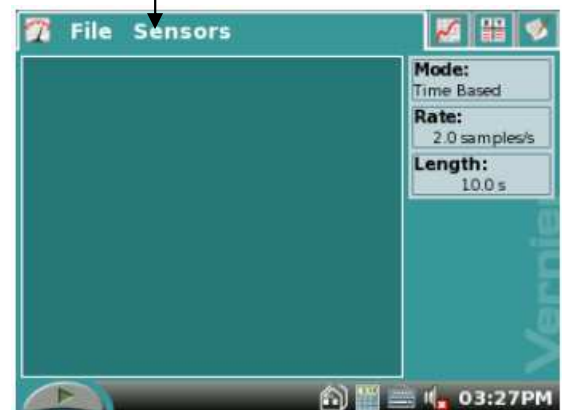


Faire des mesures avec le LabQuest et un capteur

1. Sortir le LabQuest du mode veille en pressant le bouton argenté situé sur le coin supérieur gauche.



2. L'écran du labQuest s'active.



3. Connecter le capteur choisi à l'un des ports analogiques sur le côté supérieur du LabQuest.

4. Le LabQuest se met automatiquement en mode collection de données à l'aide du capteur. La lecture se fait automatiquement sur l'écran "Meter".

