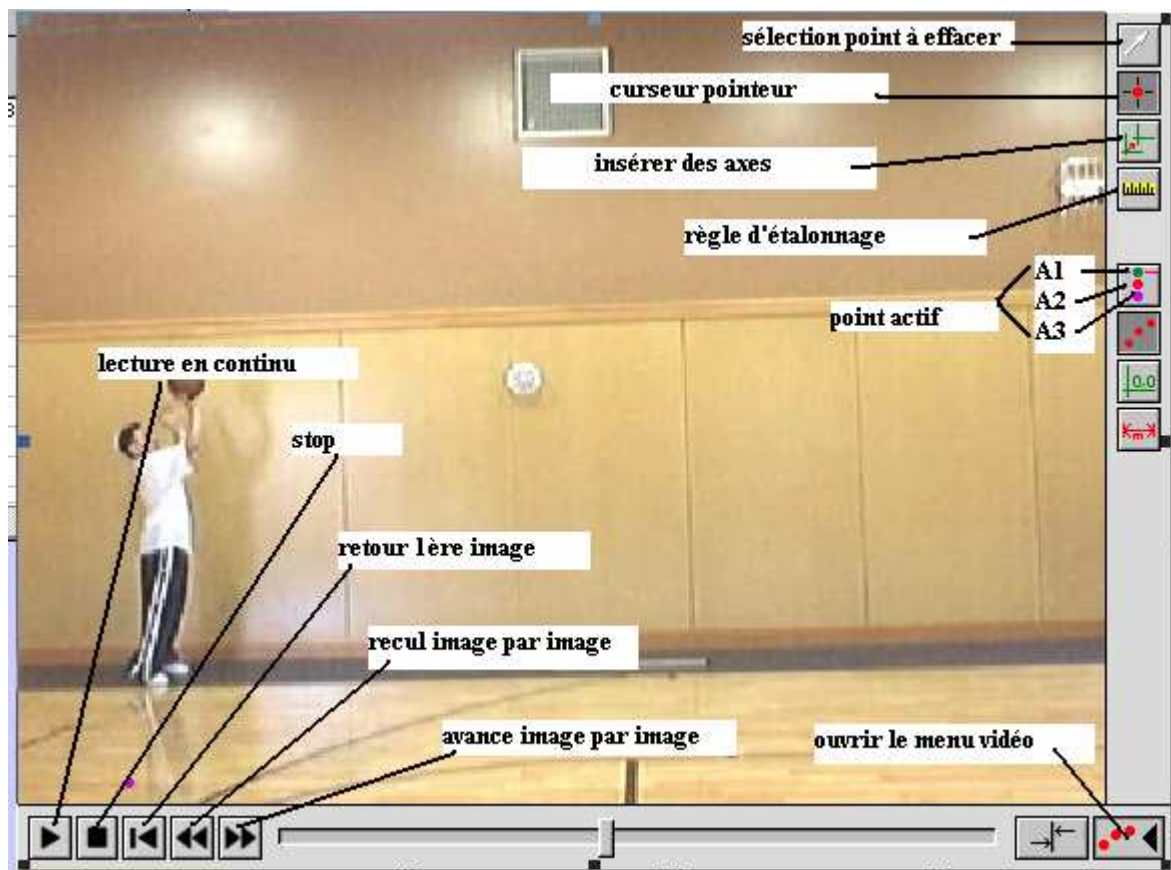
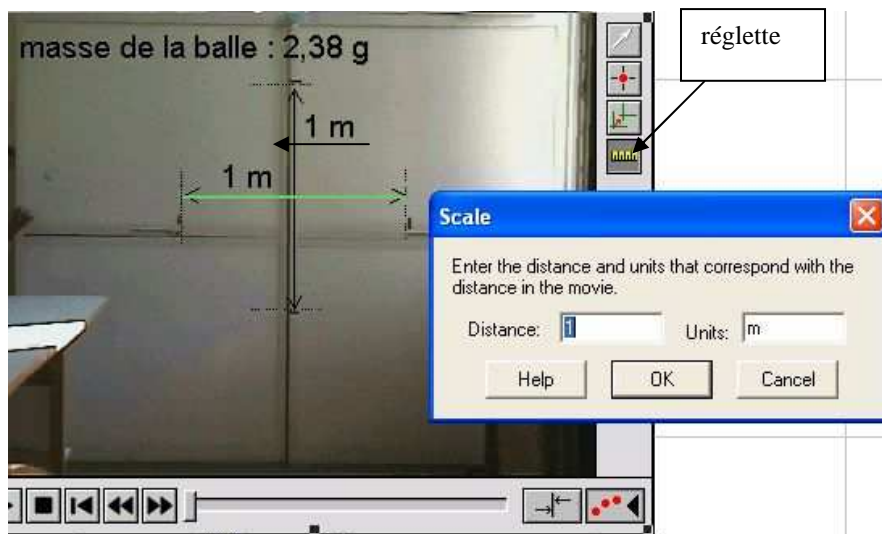


Exploitation d'une vidéo



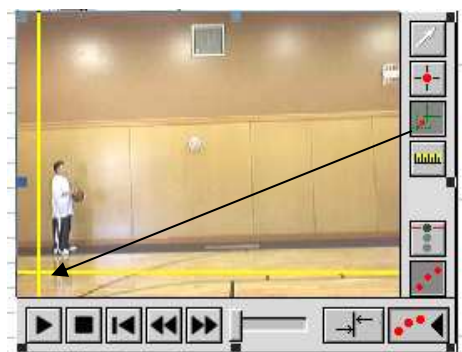
Etalonnage à l'aide de la règle :

en appuyant sur le bouton gauche de la souris, déplacer le curseur de façon à décrire un segment vert dont la longueur est fournie et qui sera indiquée dans la fenêtre ouverte



Insertion d'un repère :

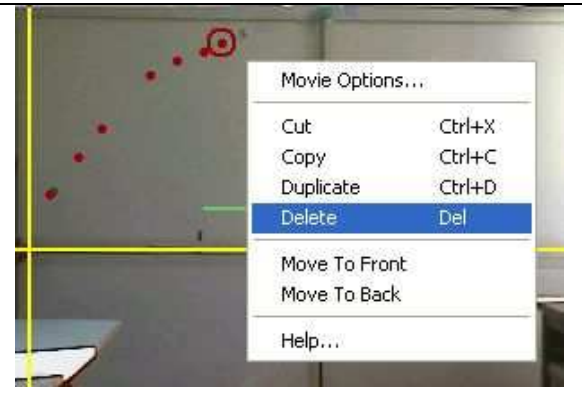
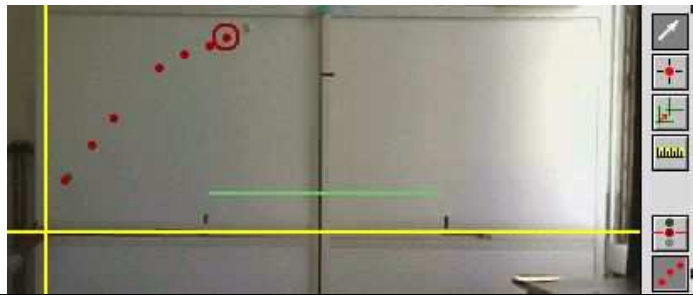
activer l'icône correspondante et cliquer avec le bouton gauche sur le point de la vidéo qui vous intéresse



Pointages : activer l'icône correspondant au pointeur , amener le curseur sur la position initiale de la cible choisie puis clic gauche de la souris ; automatiquement l'image suivante apparaît , clic gauche et ainsi de suite

Suppression d' un point :

sélectionner le point avec la flèche



NB :En fin de pointage , désactiver l'icône correspondant au pointeur de façon à ne pas avoir de points erronés.