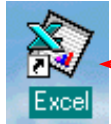
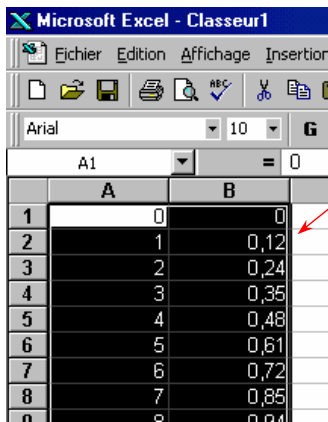


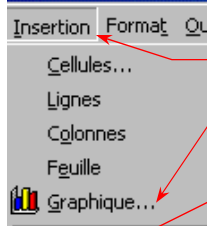
Mode d'emploi simplifié du logiciel EXCEL



1. Double clic gauche sur l'icône du bureau pour ouvrir le logiciel



2. Entrer les données au clavier ou en utilisant la fonction "Coller" si les données proviennent d'un autre logiciel. La colonne de gauche correspond aux données placées en abscisse. Sélectionner les deux colonnes à l'aide de la souris.



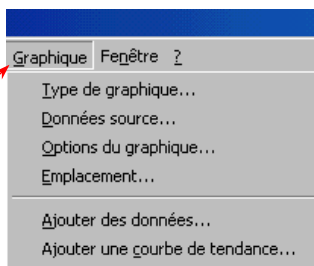
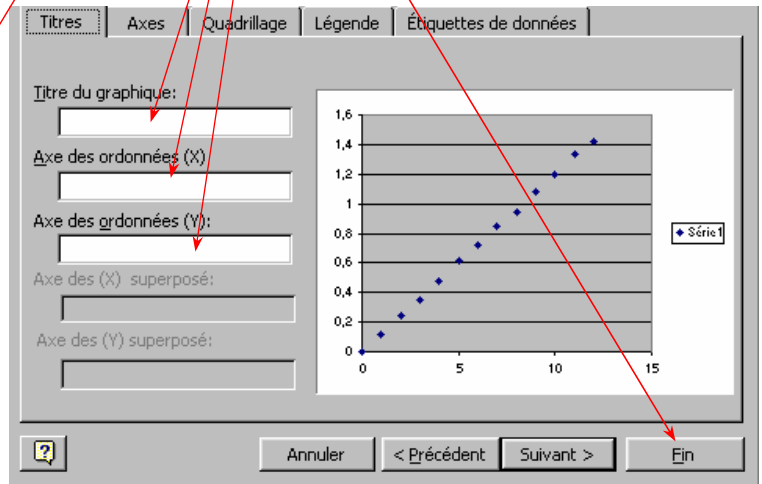
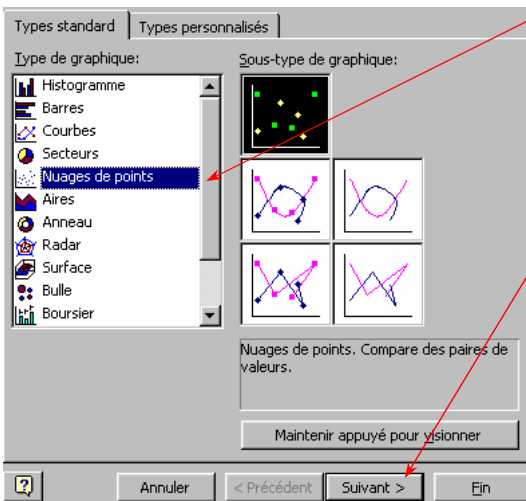
3. Cliquer sur **Insertion** puis **Graphique**

4. Choisir **Nuage de points** puis cliquer sur **Suivant**.

Cliquer à nouveau sur **Suivant** après avoir vérifié que la case **colonnes** est cochée.

Dans l'onglet **Titres** indiquer le titre du graphe puis les grandeurs des deux axes et leurs unités.

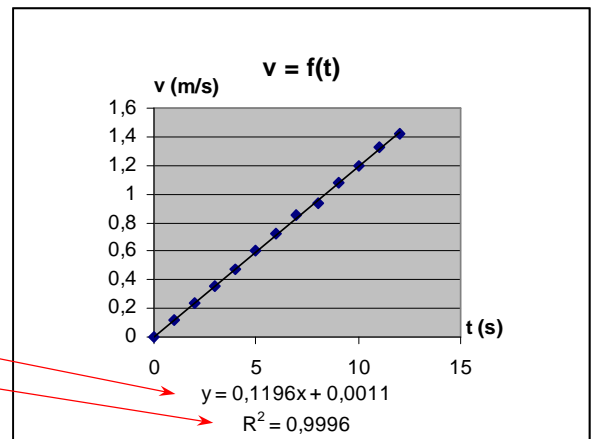
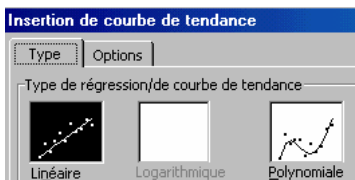
Cliquer sur **Fin**



5. Pour ajouter une courbe de tendance, sélectionner le graphique, cliquer sur **Graphique** puis sur **Ajouter une courbe de tendance**.

Choisir le **Type** puis, dans l'onglet **Options**, cocher :

- **Afficher l'équation sur le graphique**
- **Afficher le coefficient de détermination**



6. On peut modifier les graduations des axes, la couleur du fond, des axes ... en cliquant avec le bouton droit de la souris sur la partie à modifier.